



ДИСПЛЕИ, КАБЕЛИ, ПРОГРАММНОЕ ОБЕСПЕЧЕНИЕ

СЕРИЯ S_VIEW D

Электронные дисплеи

105

СЕРИЯ 1200

Электронные дисплеи

106

D200S/D104PC

Мультиплексер

108

SYLMUX

Минимумиплексер

109

MSP2

Принтер с регистратором данных

110

КАБЕЛИ И АКСЕССУАРЫ SYLVAC

111

МОДУЛИ БЕСПРОВОДНОЙ ПЕРЕДАЧИ ДАННЫХ

112

ПРОГРАММНОЕ ОБЕСПЕЧЕНИЕ Sylvac

113

СЕРИЯ S VIEW D ЭЛЕКТРОННЫЕ ДИСПЛЕИ



RS232

Модельный ряд

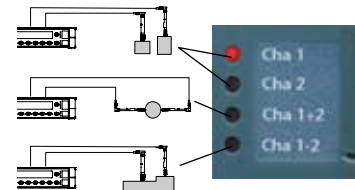
Модель	S_View D50S	S_View D80S	S_View D100S
Код заказа	804.1050	804.1080	804.1101
Вход для измерительных щупов	2	1 (8*)	1 (64*)
Вход для инструментов с RS232	-	-	1(48**)
Выход RS232	✓	✓	✓
Подача управляющей команды	-	✓	✓
Аналоговый выход	-	✓	✓
Выход для принтера	-	-	✓
Установка нуля	-	✓	-
Предустановка значений	✓	✓	✓
Индикация допуска	-	✓	✓
Min, Max	-	✓	✓
Комбинация отображения каналов измерения A+/-B	✓	-	✓
Комбинация отображения каналов измерения A+/-B+/-C	-	-	✓
Сканирование/Единовременная фиксация значений	-	-	✓
Построение гистограммы	-	-	✓
Построение графика	-	-	✓
Сохранение данных	-	-	✓
Ножная педаль	✓	✓	✓
Статистика измерений	-	-	✓
Калибровка измерительных щупов	-	✓	✓
Автономная работа от аккумулятора	-	-	✓

*при использовании с блоками коммутации D108

**при использовании с блоками коммутации D104

S_View D50S

- Яркий дисплей
- Индикация показаний в мм/дюймах
- Разрешение 0,001/0,0001 мм
- Возможна комбинация каналов
- 1 кнопка = 1 функция



S_View D80S

- Графический дисплей с подсветкой
- Установка нуля
- подача управляющей команды
- Индикация показаний в мм /дюймах
- Выбор разрешения 0,1/0,01/0,001/0,0001
- Предустановка значений
- Индикация допуска
- Min, Max, Max-Min



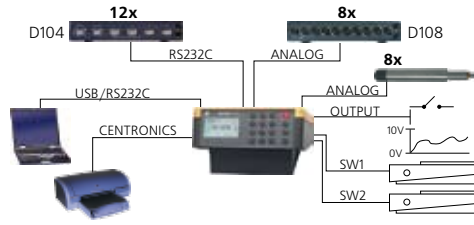
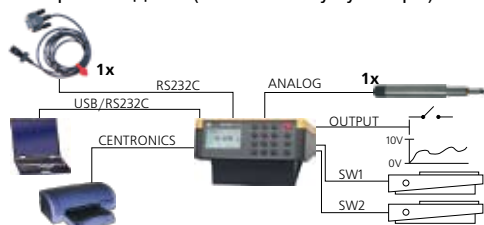
Технические характеристики S_View D80S, S_View D100S

Погрешность измерения измерительных щупов серии P, мкм	P2: 1,5/P5:1,6/P10:1,6/P25:1,9/P50:3,9
Погрешность измерения измерительных щупов серии P*, мкм	P2: 0,5/P5:0,6/P10:0,6/P25:0,8/P50:1,5
Повторяемость, мкм	P2: 0,2/P5:0,2/P10:0,2/P25:0,2/P50:0,4
Размер, мм	227x77x132
Вес, кг	0,8 (D80S) 1,3 (D100S)

*погрешность измерения указана для измерительных щупов Sylvac, откалиброванных с дисплеем

S_View D100S

- Память 6000 измерений
- Графический дисплей с подсветкой
- Установка нуля
- Предустановка значения
- Min, Max, Max-Min
- Запоминание измеренного значения/Статистика/Построение графика
- Запоминание программы измерения
- Выбираемое разрешение 0,1/0,01/0,001/0,0001 мм
- Индикация допусков
- подача управляющей команды
- Цифровая и аналоговая шкалы измерения
- Автономная работа до 8 ч(на NiAm аккумуляторе)





СЕРИЯ 1200 ЭЛЕКТРОННЫЕ ДИСПЛЕИ



Модельный ряд

Дисплей	1200IC	C1245	C1208	C1216	1240
Статистические измерения: текущие значения, $\sqrt{\quad}$, arctg, $\pm A$, $\pm B$		✓	✓	✓	✓
Динамические измерения: max, min, max-min, max+min, среднее		✓	✓	✓	
Возможность программирования через клавиатуру или интерфейсный выход RS232		✓	✓	✓	✓
Количество одновременной индикации параметров		2	2	2	
Цифровые входы для начала измерения, печать измеренных значений		6	3	3	
Цифровые выходы допуск/недопуск, время измерения и др.		6	3	3	
Аналоговый выход		программируемый	1V/мм	1V/мм	$\leq 1\%$
Установка нуля	✓			✓	✓
Функции статистики: x-bar, S, R и n для одного параметра		✓			✓
Индикация светом превышения допуска		✓	✓	✓	
Входы для щупов	1	2(инкрементальный щуп) и 4(индуктивный щуп)	2	2	2
Вес, кг	1	2	2,1	2,1	2,3
Размеры, мм	137x157x80	210x160x155	205x160x165	205x160x165	156x195x120
RS232		✓	✓	✓	✓
LCD дисплей с аналоговой и цифровой шкалой		✓	✓	✓	
Блок питания	9V	90V на 264V, 47Hz на 63Hz	90V на 264V, 47Hz на 63Hz	90V на 264V, 47Hz на 63Hz	230VA, 50-60 Hz
Автономная работа	✓				
Управляющие выходы 24V, 10mA		3 оптовыхода	3 оптовыхода	3 оптовыхода	
Управляющие выходы 24V, 100mA		3 оптовыхода	3 оптовыхода	3 оптовыхода	
Степень защиты	IP40	IP53	IP54	IP54	IP40
Дополнительные аксессуары					
3004424	✓				
6840701	✓				
7024634		✓	✓	✓	✓
5330950		✓	✓	✓	
5330955		✓	✓	✓	
5312430					✓
5312431					✓
4102040					✓



1200IC



C1245



C1208/C1216



1240



СЕРИЯ 1200 ЭЛЕКТРОННЫЕ ДИСПЛЕИ



12001C

- Компактный дизайн
- Большая аналоговая шкала с 2 маркерами допусков
- Быстрое и надежное отображение измеренных показаний
- Переключаемое направление измерения
- Кнопка проверки батареек
- Питание от батареек
- Регулировка нулевого положения



Код заказа	5312000
Измерительный диапазон, мкм	±3/0,1 ±10/0,2 ±30/1
Цена деления, мкм	±100/2 ±300/10
Длина шкалы, мм	120
Диапазон установки нуля	5 и 100 мкм

В комплект поставки входит: блок питания

1240

- Компактный дизайн
- Поле допуска может быть установлено на всем диапазоне
- Возможность классификации
- Возможность запоминания значений
- Аналоговый и цифровой дисплеи
- Регулировка нулевого положения
- Вывод данных через интерфейс RS232



Код заказа	5312401
Аналоговый дисплей: Измерительный диапазон, мкм/ Цена деления, мкм	±1/0,02 ±3/0,1 ±10/0,2 ±30/1 ±100/2 ±300/10 ±1000/20 ±3000/100 ±10000/200
Цифровой дисплей: Измерительный диапазон, мкм/ Цена деления, мкм	±200/0,01 ±2000/0,1

В комплект поставки входит: блок питания

C1245

- Возможность определения 16 параметров
- Память на 5000 значений
- Измерения Старт/Стоп
- 2 встраиваемых модуля могут быть установлены в базовый дисплей
- Индикация диапазона +/- 10, 30, 100, 300, 1000, 3000, 10000 мкм
- Измерительный диапазон щупа 4000 (+/- 2000)мкм, разрешение 0,1 мкм



Модель	Код заказа для 0,1 мкм	Код заказа для 0,01 мкм
C1245M	5331250	5331256

В комплект поставки входит: блок питания

C1208/C1216

- Запоминание часто используемых параметров измерения
- Для модели C1216 программируемое аналоговое выходное напряжение (макс. ±5В)
- Модель C1216 на измерительном диапазоне ±200 мкм разрешение 0,01 мкм
- Индикация диапазона +/- 3, 10, 30, 100, 300, 1000, 3000, 10000 мкм или относительно допуска
- Измерительный диапазон щупа 4000 (+/- 2000)мкм, разрешение 0,1 мкм



Модель	Код заказа
C1208M	5332080
C1216M	5312160

В комплект поставки входит: блок питания

Дополнительные аксессуары:

Наименование	Заказ №
Батарейка R14, 1,5V (необходимо 6 шт.)	3004424
Блок питания 230V	6840701
Соединительный кабель, длина 3 м	7024634
Прибор с тремя управляющими клавишами	5330950
Ножная педаль	5330955
Кнопки вызова функций 1240/3D	5312430
Ножная педаль 1240/1F	5312431
Принтер MSP2	4102040



D200S МУЛЬТИПЛЕКСЕР

- Выход для 8 щупов Sylvac (максимально 24)
- Возможность подключения 3 дисплеев
- Скорость передачи измеренных значений до 200 измерений/сек



RS232

USB

- Программное обеспечение позволяет
 - отображать до 24 измеренных значений
 - вывод значений в цифрах или гистограмме
 - возможность перевода измеренных значений в Excel или в текстовый файл

- Вывод данных через интерфейс RS232/USB
- Ножная педаль
- Возможна поставка с двумя щупами P2B или P2BL по специальной цене



Модель	Код заказа
D200S	804.1200

Дополнительные аксессуары

Модель	Код заказа	Наименование
D102	904.1102	Блок коммутаций с 2 дополнительными входами для щупов
D104	904.1104	Блок коммутаций с 4 дополнительными входами для инструментов с интерфейсом RS232
D108	904.1108	Блок коммутаций с 8 дополнительными выходами для щупов
D110	904.1110	Блок коммутаций для пневматических устройств подъема измерительных щупов с 16 выходами
D110V	904.1112	Блок коммутаций для вакуумных устройств подъема измерительных щупов с 16 выходами
	904.4010	Зарядное устройство
	904.4101	Ножная педаль
	904.6001	Защитный чехол

В комплект поставки входит: кабель



D102



D104



D108



D110



D110V



904.4010



904.4101

D104PC МУЛЬТИПЛЕКСЕР

- Позволяет подключить до 4 приборов
- Вывод данных через интерфейс RS232



RS232



Модель	Код заказа
D104PC	904.1105

В комплект поставки входит: зарядное устройство (904.4010/11/12/13), соединительный кабель для ПК (925.5609)



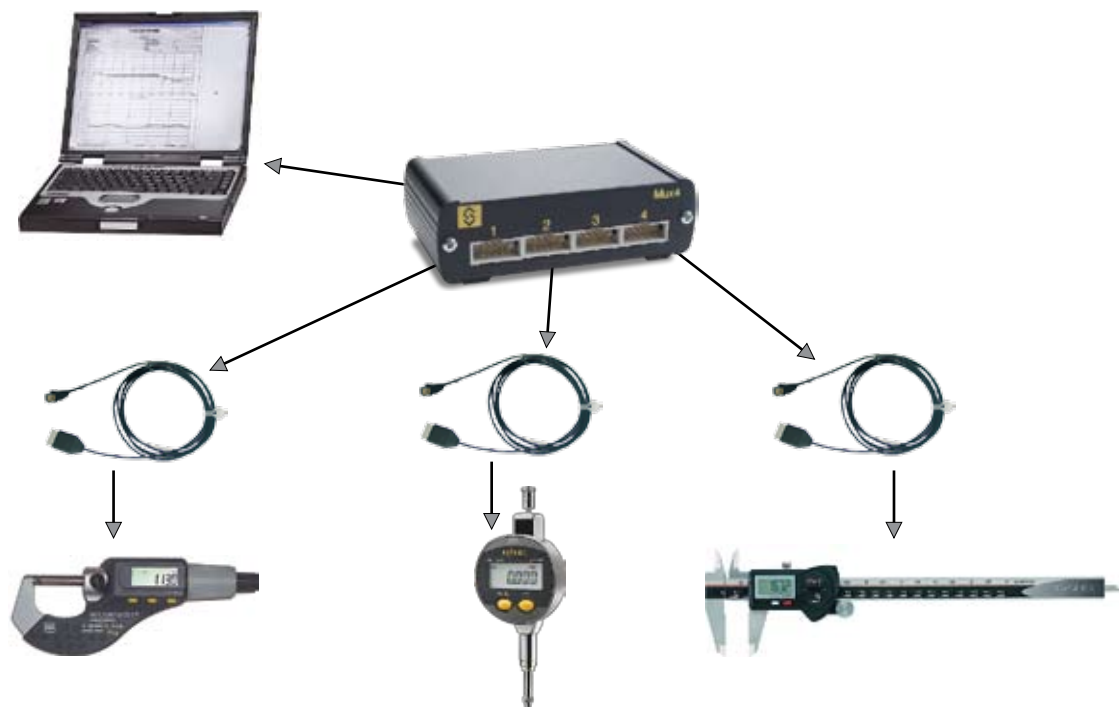
SYLMUX

МИНИ МУЛЬТИПЛЕКСЕР



RS232

- Решение совместимости инструментов разных производителей
- Дает полную свободу в одновременном подключении инструментов разных производителей
- Позволяет соединять все инструменты Sylvac, Tesa, Mitutoyo, Mahr и большинство инструментов, оснащенных выходом RS232 для связи с ПК
- Разъемы интерфейса содержат в себе микрочип, который позволяет автоматически распознать подключенный инструмент



Например, вход 1= микрометр Tesa, вход 2= индикатор Sylvac, вход 3= штангенциркуль Mahr и т.д.



SYLMUX

Код заказа	Наименование	Количество подключаемых инструментов
926.8002	SYLMUX2	2
926.8004	SYLMUX4	4
926.8008	SYLMUX8	8

Считываемые данные с инструмента могут быть получены тремя разными способами:

1. Запросом от программного обеспечения через интерфейс RS232
2. Нажатием ножной педали, подключенной Sylmux
3. Нажатием кнопки передачи данных на самом инструменте

НОЖНАЯ ПЕДАЛЬ

Код заказа 926.8020



КАБЕЛЬ OPTO-DIGIMATIC

Код заказа	Наименование
926.8010	Для инструмента SYLVAC
926.8114	Симплексный программируемый*
926.8158	Дуплексный программируемый*



КАБЕЛЬ ПИТАНИЕ – DIGIMATIC

Код заказа	Наименование
926.8154	Для инструмента SYLVAC



КАБЕЛЬ RS232- DIGIMATIC

Код заказа	Наименование
926.8116	Программируемый*



*ПРОГРАММИРУЕМЫЕ КАБЕЛИ

Для всех кабелей с кодом 926.81xx возможно изменить параметры передачи данных: скорость передачи, четность, биты данных, стоповые биты и т.д. Возможна индивидуальная настройка параметров передачи данных в соответствии с выходом, подключаемого инструмента.

КАК ПРОГРАММИРОВАТЬ КАБЕЛИ

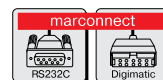
1. Установите программу MUXCONFIG с веб-сайта www.master-s.spb.ru
2. Соедините интерфейс SYLMUX с компьютером и подключите программируемый кабель к ВХОДУ 1 интерфейса. Только ВХОД 1 интерфейса SYLMUX позволяет программировать кабели
3. Установите параметры передачи или выберите из таблицы меню Ваш инструмент.
4. Нажмите на кнопку "write"(записать) и через несколько секунд кабель будет запрограммирован на Ваш инструмент!



ПРИНТЕР MSP2 С РЕГИСТРАТОРОМ ДАННЫХ



IP40



- Предназначен для хранения, печати и передачи измеренных значений
- Соединение с инструментом, имеющим интерфейс Digimatic/RS232

- Двухстрочный дисплей для диалогового режима
- Отображение даты и времени
- Измеренные значения могут быть переданы на ПК

- 3 типа протокола печати
- Универсальный источник питания: (100-240V, батарейки или NiMH-аккумуляторы тип AA)
- Статистика измерений



Технические характеристики

Код заказа	4102040
Максимальное количество измеренных значений	999
Количество характеристик на линию	24
Ширина x длина бумаги, мм	58x2500
Размеры корпуса, мм	215x116x85
Вес, г	600

Дополнительные аксессуары

Наименование	Заказ №
Ножная педаль	4102058
Бумага для принтера (в 1 упаковке 5 роликов)	4102041
Переносная сумка для принтера MSP 2 t	4102042
Кабель для передачи данных с принтера на ПК	4102711
Кабель для передачи данных для подключения к инструменту	См.стр. 118

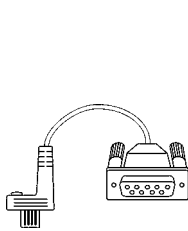
В комплект поставки входит: адаптер

КАБЕЛИ Mahr

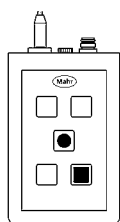
инструмент \ кабель	4102410 ¹	4102411 ²	4346035	4346020	4346021
16EXV	✓	✓			
18EX	✓	✓			
30EX	✓	✓			
30EXN	✓	✓			
40EX	✓	✓			
46EX	✓	✓			
40EWW	✓	✓			
2000			✓	✓	
2001			✓	✓	
2100				✓	
MSP2		✓			✓

¹Передача данных с помощью кнопки «Data» на измерительном инструменте (или на 2000sg)

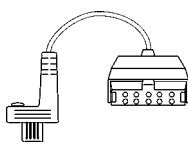
²Передача данных осуществляется с помощью ножной педали или программы передачи данных в указанном интервале



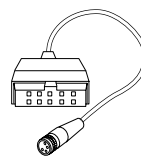
4102410



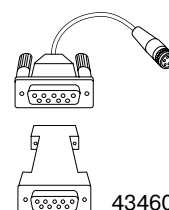
4346035



4102411



4346021



4346020



КАБЕЛИ И АКСЕССУАРЫ SYLVAC



RS232

	926.5521 2м Симплекс	926.5535 ≤15 м Симплекс	926.6521 2м Дуплекс	926.6535 ≤15 м Дуплекс	926.6538 2м Дуплекс	926.6542 ≤15м Дуплекс	926.6539 2м Дуплекс	926.6543 ≤15м Дуплекс	925.1143 3м	925.5609 3м Дуплекс	925.5630 3 м Симплекс	905.4516 2м Дуплекс	905.4519 ≤15м Дуплекс	926.6621 2 м	926.6721 3м	926.6723	926.6821 2 м	804.1210 3м
S_Cal Pro														✓	✓	✓		
S_Cal Work	✓		✓											✓				
S_Cal UL	✓	✓	✓	✓	✓	✓	✓	✓										
Calitrace	✓	✓	✓	✓	✓	✓	✓	✓										
S_Cal Micron	✓	✓	✓	✓	✓	✓	✓	✓										
XTD	✓	✓	✓	✓	✓	✓	✓	✓										
XTH	✓	✓	✓	✓	✓	✓	✓	✓										
PS15	✓	✓	✓	✓	✓	✓	✓	✓										
PS16	✓	✓	✓	✓	✓	✓	✓	✓										
213	✓	✓	✓	✓	✓	✓	✓	✓										
229	✓	✓	✓	✓	✓	✓	✓	✓										
233												✓	✓	✓			✓	
234												✓	✓	✓				
Z_Cal 150/300										✓				✓				
D50S									✓	✓								
D80S									✓	✓								
D100S									✓		✓							
D200S									✓	✓								✓

Код заказа, 3 м	Код заказа, 2м	Код заказа, ≤15м	Направление	Изображение	Описание
-	926.5521	926.5535	→		RS232
-	926.6521	926.6535	↔		RS232
-	926.6538	926.6542	↔		RS232
-	926.6539	926.6543	↔		RS232
925.1143	-	-			ножная педаль
925.1150*	-	-			питание
-	925.1142	-	↔		RS232/USB
926.5609	-	-	↔		RS232
-	-	925.5630	→		Centronics
-	905.4516	905.4519	↔		питание
-	926.6621	-	↔		Opto-USB
926.6721	-	-	↔		Proximity-USB
926.6723	-	-	↔		Proximity-RS232
-	926.6821	-	↔		Питание –USB
804.1210	-	-	↔		USB-USB

*925.1150 усилитель сигнала



МОДУЛИ БЕСПРОВОДНОЙ ПЕРЕДАЧИ ДАННЫХ



926.5131 926.5110	Радиопередающий Opto модуль + USB-приемник (для ПК)		
926.5132 926.5110	Радиопередающий RS модуль + USB-приемник (для ПК)		
926.5133 926.5110	Радиопередающий Proximity модуль + USB-приемник (для ПК)		
926.5130 926.5131 926.5110	Адаптер RS232/Opto + Opto модуль + USB-приемник (для ПК)		
926.5120 926.5110	Модуль RS232 + USB-приемник (для ПК)		

	926.5131 926.5110	926.5132 926.5110	926.5133 926.5110	926.5130 926.5131 926.5110	926.5120 926.5110
S_Cal Pro / S_Mike Pro			✓		
S_Cal Work, Ultra UL	✓				
Глубиномеры	✓				
Угломер	✓				
S_Dial S229/ S213	✓				
S_Dial S233/ S234		✓			
Xtreme		✓			
Цифровые микрометрические винты		✓			
Hi_Cal				✓	
PS16 VS	✓				
S_View D50S/ D80S с выходом на ПК				✓	
S_View D100S аппаратный ввод данных				✓	
S_View D100S с выходом на ПК				✓	
S_View D200S					✓
D104PC аппаратный ввод данных					
D104PC с выходом на ПК				✓	
MUX с выходом на ПК					✓
S_Cal Micron			✓		

ПРОГРАММНОЕ ОБЕСПЕЧЕНИЕ SYLVAC



SYLCOM (версия 9.0)

- Индикация измеренного значения и значения допусков на большом цифровом или аналоговом дисплее
- Значения не могут быть сохранены в Excel
- Возможность изменения параметров передачи данных
- Возможность сохранить программу измерения D100S и Z_CAL2D на жестком диске
- Возможность скачать бесплатную программу с сайта www.master-s.spb.ru или получить бесплатно при заказе инструмента

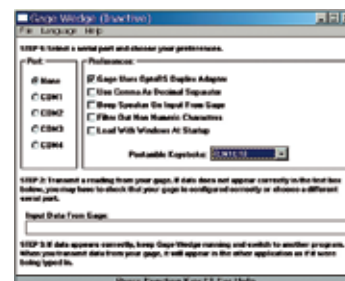


TEST OPTO-RS (версия 1.01)

- Утилита для проверки OPTO-RS соединения
- Возможность изменения параметров передачи данных
- Возможность скачать бесплатную программу с сайта www.master-s.spb.ru или получить бесплатно при заказе инструмента

GAUGE-WEDGE (стандартная версия)

- Позволяет подключить любой инструмент Sylvac, имеющий стандартные параметры передачи данных (4800bds, 7 data bits, even parity, 2stop bits)
- Возможность передачи данных в Excel, Word и другие приложения MS Windows
- Возможность изменения параметров передачи данных
- Постройка частоты считывания измеренных значений
- Возможность скачать бесплатную программу с сайта www.master-s.spb.ru или получить бесплатно при заказе инструмента



WIN-WEDGE (32 bits)

- Расширенная версия программы Gauge-Wedge, позволяет изменять параметры передачи данных
- Передача данных на ПК в Excel, Word или другие приложения MS Windows
- Предустановка значений на инструмент с ПК
- Возможность создания «горячих» клавиш на клавиатуре



Код заказа 981.7140

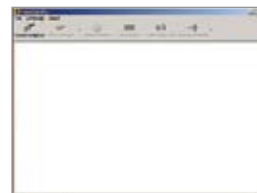
WINMUX

- Утилита, позволяющая продемонстрировать интерфейс SYLMUX
- Позволяет передавать данные в таблицы Excel
- Возможность скачать бесплатную программу с сайта www.master-s.spb.ru или получить при заказе инструмента



MUXCONFIG

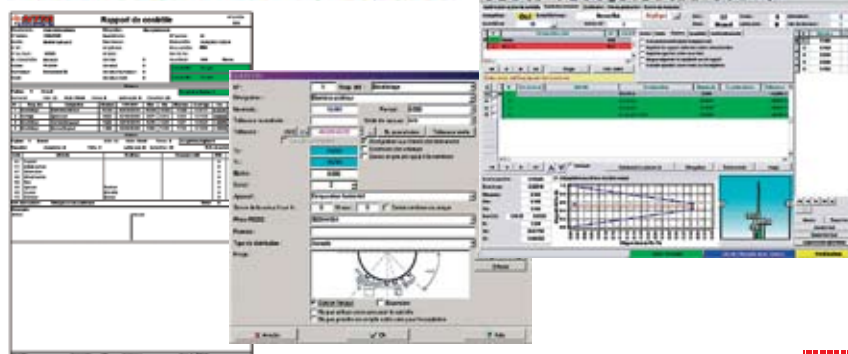
- Утилита для использования с интерфейсом SYLMUX
- Позволяет конфигурировать специальные кабели и дистанционные команды на инструмент
- Возможность скачать бесплатную программу с сайта www.master-s.spb.ru или получить при заказе инструмента



QUICKCONTROL LIGHT

- Позволяет обеспечить единство входного и выходного контроля на производстве
- Осуществляет выборочный контроль (входной и выходной) определенного количества изделий из общей партии в соответствии с результатами измерений
- Возможность изменения параметров передачи данных
- Администрирование доступа «Оператор»/ «Руководитель»
- Возможность создания отчетов об измерениях
- Хранение измеренных данных на каждую деталь

QuickControl Light



Код заказа 981.7101